



# Cartes FDbus FDbus Cards

[Carte convertisseur de code gray pour encodeur kit FD0043](#)

[Gray code converter card for encoder kit FD0043](#)

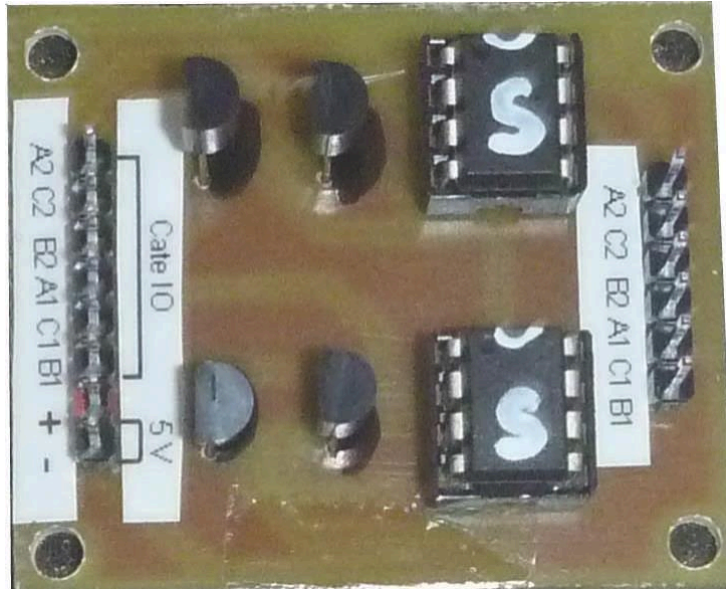


# Description kit FD0043 carte convertisseur de code gray pour encodeur



# Composition du matériel fourni

Module convertisseur type 'S' ou 'I'



Fabien Deheegher

EFDE | ROUBAIX



# Matériel non fourni

- Le ou les encodeurs
- La ou les cartes IO
- Les câbles et connecteurs
- Le coffret
- Les vis et entretoises



# Connexions

**ATTENTION !**

**Debrancher impérativement le cable USB**

**ET**

**L'alimentation 5V de la carte IO**

**AVANT**

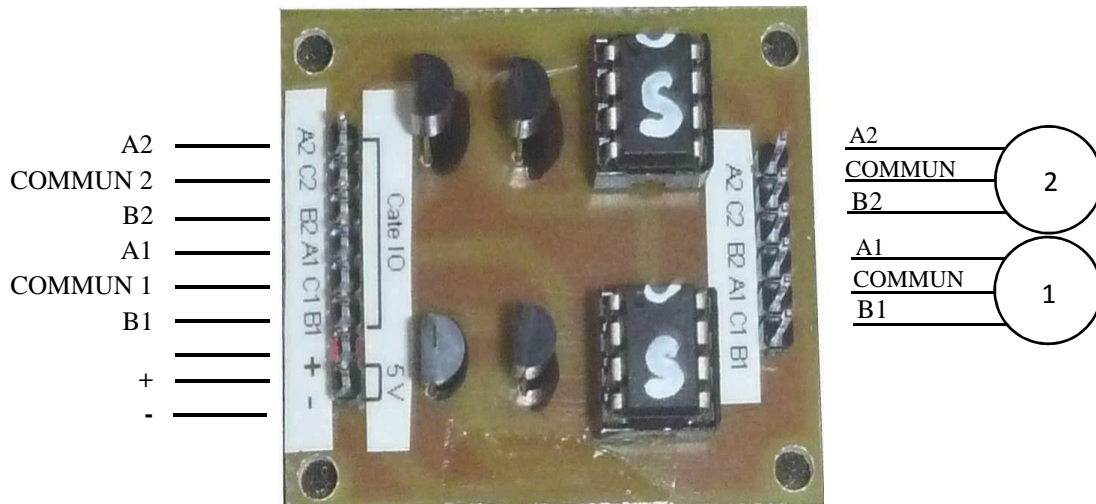
**de connecter**

**OU**

**de déconnecter le module**

Connexions vers carte IO

Connexions encodeurs



Fabien Deheegher

EFDE | ROUBAIX

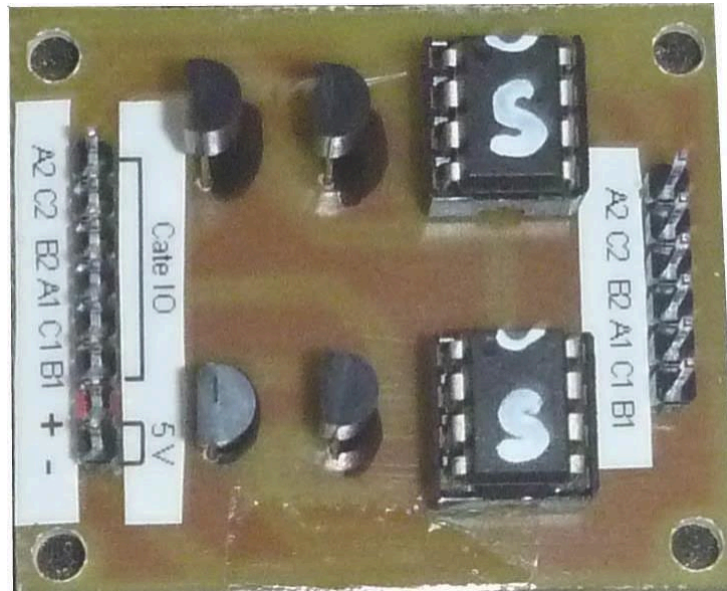


description of kit FD0043 gray code converter card for encoder



# composition of material provided

'S' ou 'I' type converter module



Fabien Deheegher

EFDE | ROUBAIX



# material not provided

- The encoder(s)
- The IO card(s)
- The cables and connectors
- The box
- The screws and spacers

Fabien Deheegher

EFDE | ROUBAIX





# Connections

**ATTENTION !**

imperatively disconnect the USB cable

**AND**

The 5V power supply of the IO card

**BEFORE**

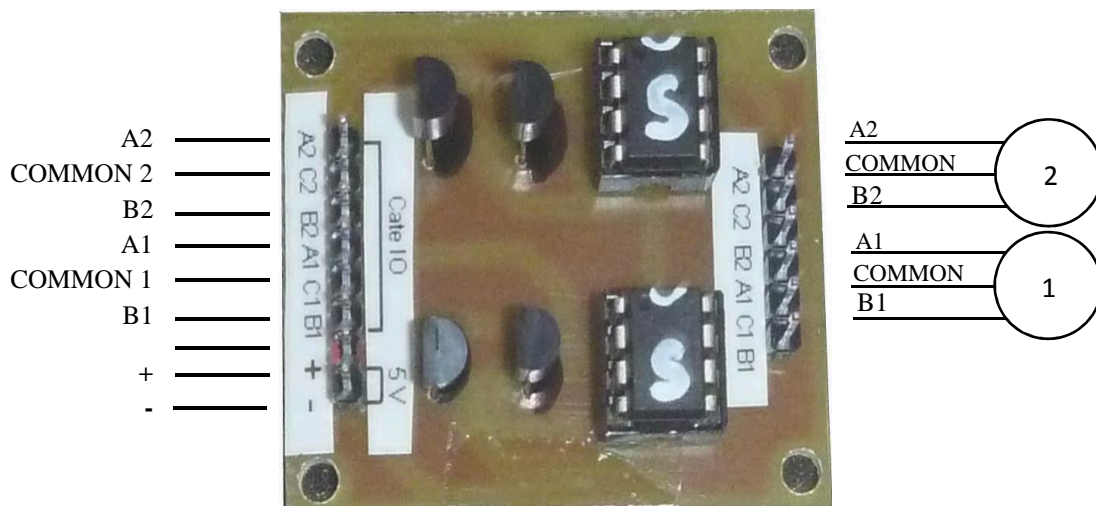
connect

**OR**

disconnect the module

Connections to IO card

Encoders connections



Fabien Deheegher

EFDE | ROUBAIX

